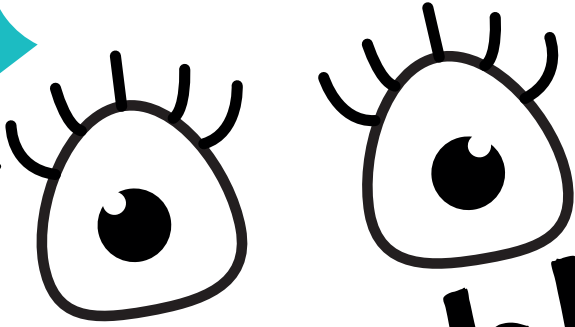




RUE GODEFROID – RUE DE BRUXELLES – RUE SAINT-JACQUES



Assemblez les pièces

la ville
est belle



Un jeu de piste signé

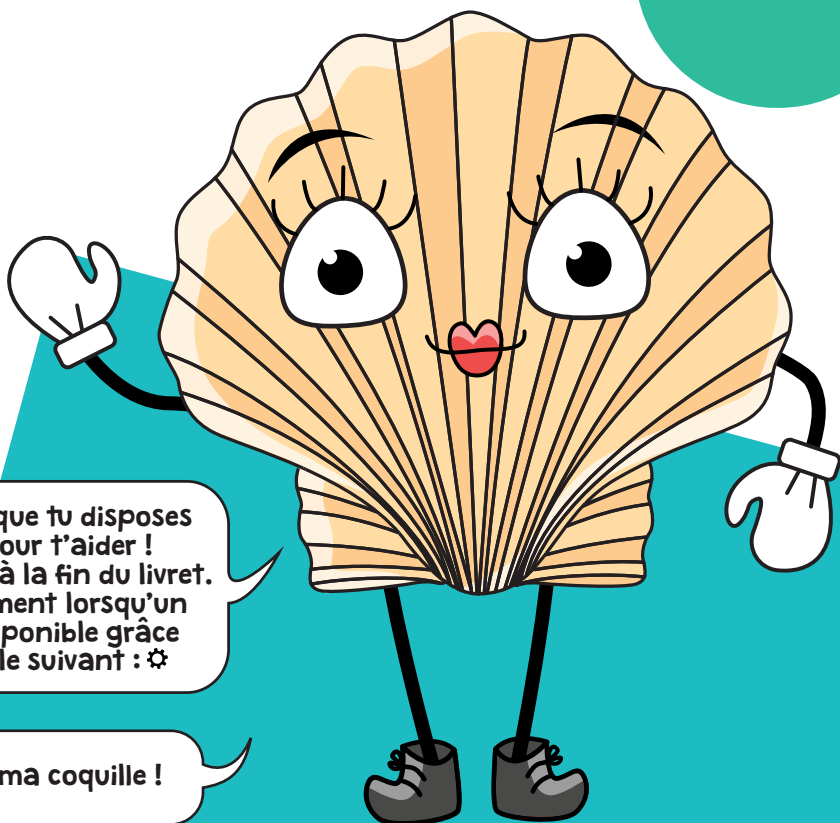
NAMUR
CENTREVILLE

Coucou les coquins !

Moi, c'est Jackie la Coquille. Une coquille Saint-Jacques qui s'est perdue à Namur mais qui y est restée par amour. Tu découvriras mon histoire à la fin de ce jeu.

Aujourd'hui, nous allons visiter ensemble un quartier qui me tient à cœur. Tu devras observer ses rues pour assembler les pièces de mon casse-tête.

La ville de Namur est en pleine métamorphose pour s'embellir. Ces rues sont encore en travaux. Attention aux véhicules en traversant et regarde bien où tu mets les pieds pendant ton aventure.



N'oublie pas que tu disposes d'indices pour t'aider ! Ils sont repris à la fin du livret. Repère facilement lorsqu'un indice est disponible grâce au symbole suivant : ⚙

C'est parti ma coquille !



ÉTAPE 1

Démarre au croisement de la rue de Bruxelles avec la rue Lelièvre. Descends la rue de Bruxelles.

Tu peux aller faire un coucou à mon amie Mélanie, présente dans le jeu « Levez les yeux » au numéro 48 de la rue de Bruxelles.

Avance jusqu'à trouver le squelette. De quel animal s'agit-il ? Utilise tes talents d'observation pour connaître la race exacte.

 **INDICE DISPONIBLE**

ÉTAPE 2

Non loin d'ici, trouve les fûts de bière. Combien y en a-t-il ?



ÉTAPE 3

Ensuite, retourne-toi et avance dans la rue qui mène à la gare de Namur. Comment s'appelle-t-elle ?

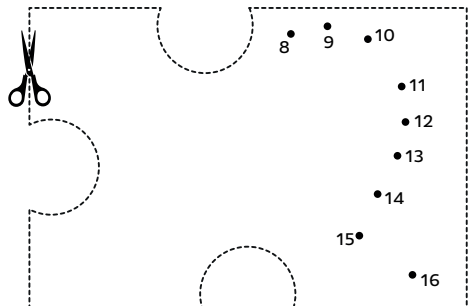
Pour la suite des étapes, reste du côté impair de la rue.

LE SAVIEZ-VOUS ?



À ta droite, tu pourras observer une nouvelle venelle, liant cette rue à la rue des Carmes. Elle portera le nom de « Venelle Evelyne Axell », en l'honneur d'une artiste namuroise du même nom. Rare élève du peintre belge René Magritte, elle est une figure principale du mouvement « pop art ». Une fresque lui rend hommage rue du Lombard, à Namur, en face de l'Académie des Beaux-Arts.

Cette pièce (ainsi que les prochaines) te servira plus tard dans le jeu... ↓

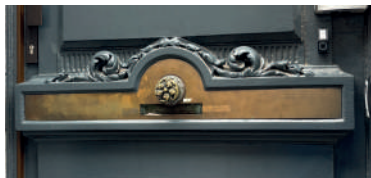


ÉTAPE 4

Marche jusqu'à observer le bâtiment aux châssis bleus, qui se trouve sur le trottoir d'en face. Quel est son numéro ?

ÉTAPE 5

Continue ton chemin jusqu'à cette poignée :



En face, trouve ces lettres :



Quel numéro de bâtiment se situe juste en-dessous :

ÉTAPE 6

Rends-toi au numéro 39 de cette rue. Sur le bâtiment de l'autre côté de la rue, tu peux remarquer qu'il y a des fruits. Compte ceux-ci :

--

À quoi te font-ils penser ?

ÉTAPE 7

Autrefois, cette rue portait un autre nom. Aide-moi à le retrouver en te rendant au bout de la rue.

-, -----



INDICE DISPONIBLE



LE SAVIEZ-VOUS ?



Cette rue a été rebaptisée en 1868, pour rendre honneur à la famille Godefroid, dont faisait partie le célèbre harpiste et compositeur Félix Godefroid.

ÉTAPE 8

Tu te trouves en ce moment sous les deux plaques de rue.
Pour la suite des étapes, reste de ce côté de la rue et observe en face.
Depuis ce point, retourne sur tes pas pour trouver un lieu avec un peu
de bazar de Namur.

Tu trouveras deux têtes d'animaux qui soutiennent la façade.
On dit que c'est le roi de la savane. Qui est-il ?

— — — —



INDICE DISPONIBLE

ÉTAPE 9

Maintenant que tu connais son nom, tu trouveras d'autres têtes
de cet animal sur un bâtiment un peu plus loin. Combien en
comptes-tu ?

Psssst : lève bien les yeux !



INDICE DISPONIBLE

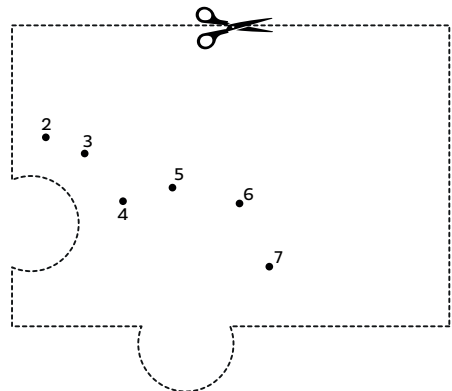
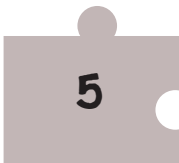
ÉTAPE 10

Continue d'avancer et trouve l'église. Sur la devanture de ce lieu de
culte se trouve une inscription. Réécris celle-ci dans l'espace prévu :

E _ _ _ _ _ M _ _ _ _ _
_ _ _ R _ _ M _ _ _ S _ _ _



INDICE DISPONIBLE



ÉTAPE 11

Retrouve cette fresque. Quel est le numéro du bâtiment correspondant ? Sois attentif, il n'est peut-être pas dans le sens de ta marche !)



ÉTAPE 12

Continue d'avancer jusqu'à la porte que tu vois ici :

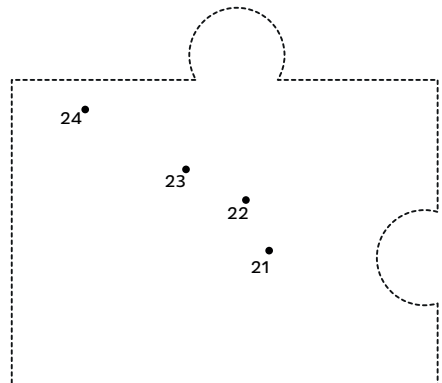
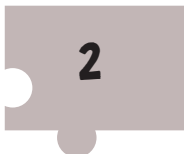


Tu peux y apercevoir une date. Prends note de celle-ci et ensuite additionne les chiffres entre-eux.

ZONE DE CALCULS

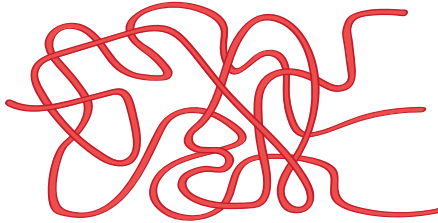
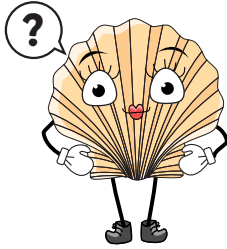
LE SAVIEZ-VOUS ?

Cette œuvre d'art urbain (street art en anglais) est inspirée du style du célèbre artiste Banksy. On peut retrouver ses créations dans de nombreuses grandes villes du monde.



ÉTAPE 13

Retourne jusqu'aux fûts de bière. Te voilà sorti de la rue de l'Escalier, oups je veux dire de la rue Godefroid. Maintenant, aide-moi à retrouver mon chemin. Une fois que tu as la réponse, rejoins-moi.



L'Antidote

Zeeman

Wibra

ÉTAPE 14

Cherche une vitrine qui expose plusieurs appareils photos.

À quelle température est cette vitrine ?



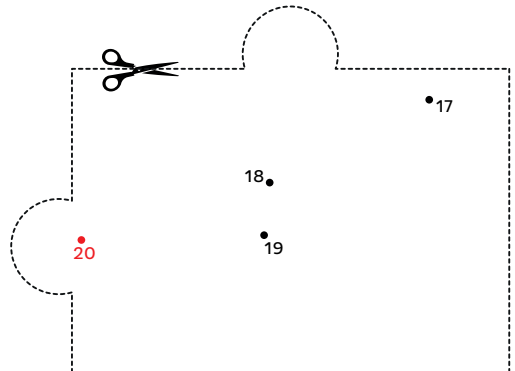
INDICE DISPONIBLE

ÉTAPE BONUS

Cite trois marques d'appareils photos :

LE SAVIEZ-VOUS ?

Cette boutique et laboratoire photographique est présent depuis 1894 à Namur. Elle a donc accueilli quatre générations de photographes !



ÉTAPE 15

Rends-toi devant le bâtiment portant ce même numéro. Si tu regardes bien parmi toutes les décorations, tu peux y voir un monstre, bien connu dans la culture populaire : Godzilla. **MAIS !!!** Que mange-t-il ?

ÉTAPE 17

En continuant d'avancer, trouve ce carré et redessine le logo que tu y vois.



ÉTAPE 16

Au Japon, cette créature est nommée « kaiju ». Trouve un peu plus loin un commerce qui porte ce nom-là. Rends-toi devant. D'ici, tu pourras observer l'ancien nom de la rue Saint-Jacques. Quel est-il ?



INDICE DISPONIBLE

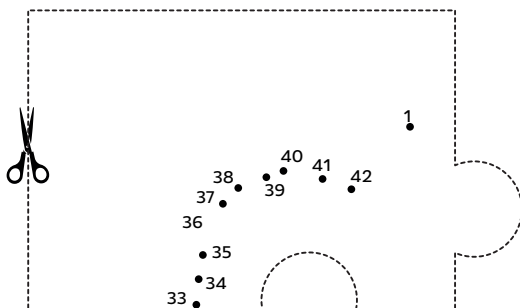
ÉTAPE 18

En cherchant sur le panneau explicatif de ce bâtiment, peux-tu nous dire de quel siècle date le mobilier ?



ÉTAPE 19

Rends-toi au numéro que tu viens d'inscrire. En face, tu trouveras le nom d'une galerie. Quel est-il ?



ÉTAPE BONUS

Dans cette même rue, une lettre s'est mise la tête à l'envers.

Quelle est-elle ?

—

ÉTAPE 20

Marche une quarantaine de pas et tu retrouveras ma cousine par terre. Peux-tu me dire de quelle couleur elle est ?

Dorée - Rouge - Violette



LE SAVIEZ-VOUS ?

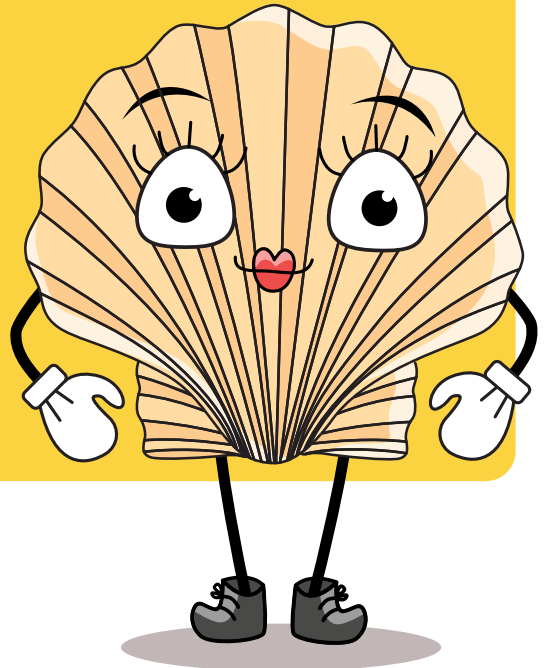
Chose promise, chose due, voici une petite partie de mon histoire.

La coquille Saint-Jacques est le symbole du pèlerinage de Saint-Jacques de Compostelle.

En plus d'être une ville magnifique, Namur est un point de passage vers la ville de Santiago de Compostela en Espagne, ma terre natale.

Ces coquilles peuvent indiquer la route à suivre pour s'y rendre.

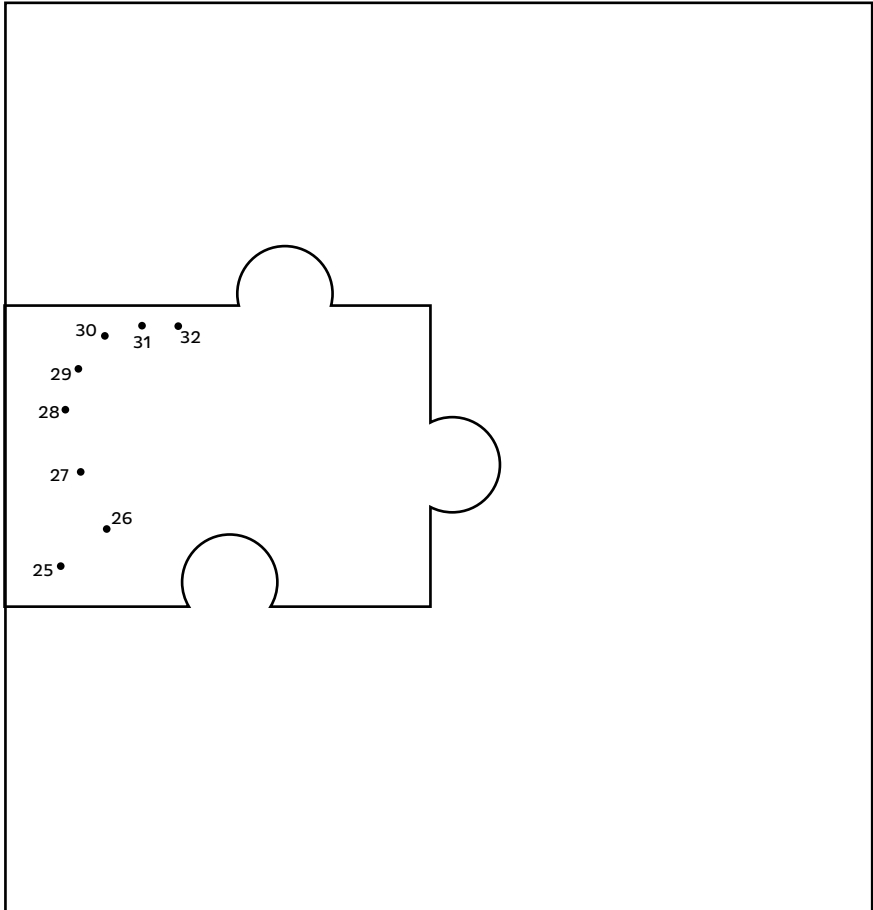
C'est pour cela que tu retrouveras ce symbole un peu partout dans ce quartier.



ÉTAPE FINALE

Maintenant que tu as fini, tu peux te rendre à l'ASBL Namur CentreVille afin de récupérer ta surprise et qu'on t'aide à assembler les pièces.

Découpe toutes les pièces que tu peux trouver sur les pages des étapes et assemble-les ci-dessous :



Une fois le puzzle assemblé, relie tous les numéros dans l'ordre pour former le dessin.

Ensuite, trace un trait entre les numéros qui se trouvent dans les encadrés rouges et le numéro **20** pour finaliser l'œuvre !

FEUILLE D'INDICES

ÉTAPE 1



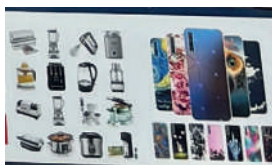
ÉTAPE 7



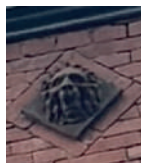
ÉTAPE 10



ÉTAPE 8



ÉTAPE 9



ÉTAPE 14



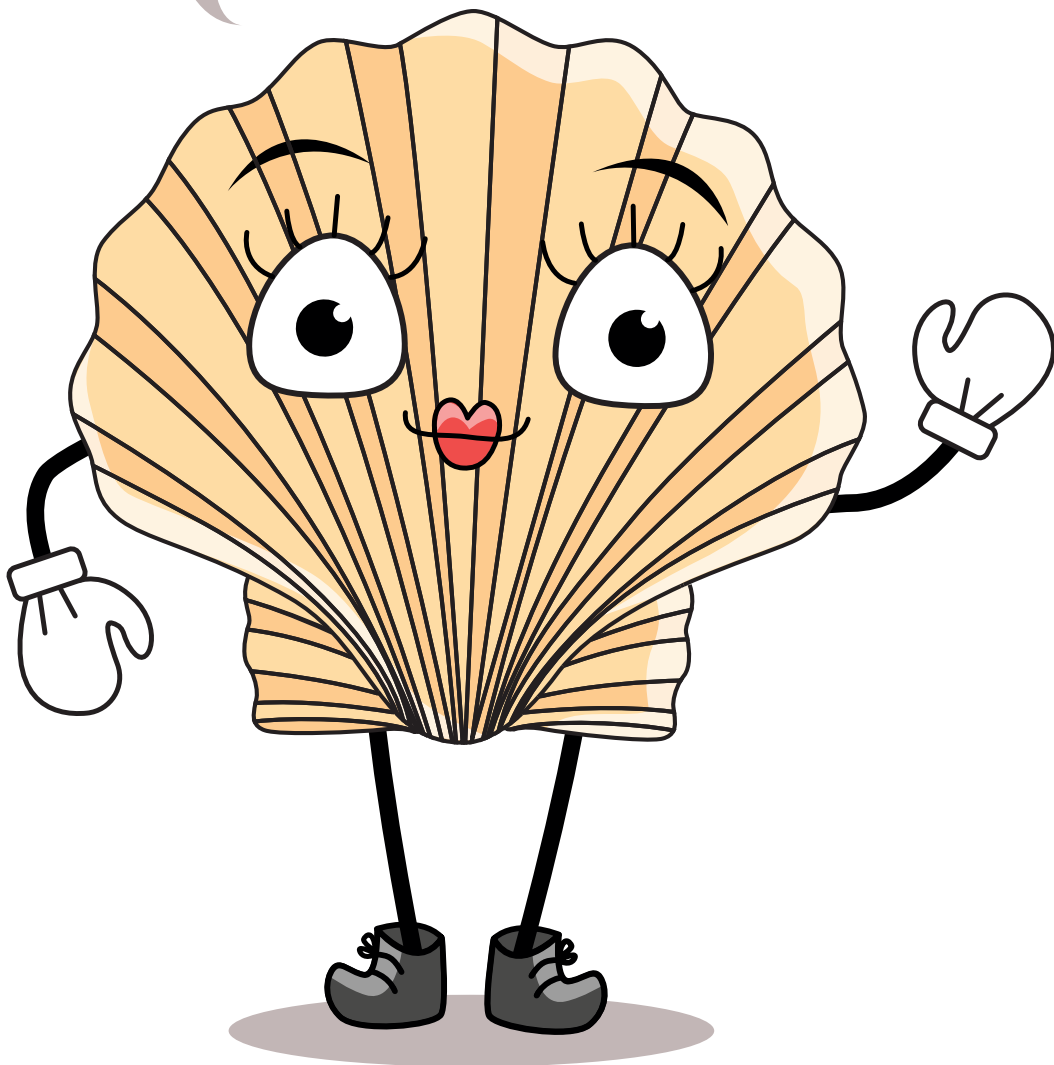
ÉTAPE 16



Félicitations !

Le jeu est maintenant terminé. L'aventure t'as plué ? Savais-tu que Namur CentreVille a créé 3 autres jeux comme celui-ci ?

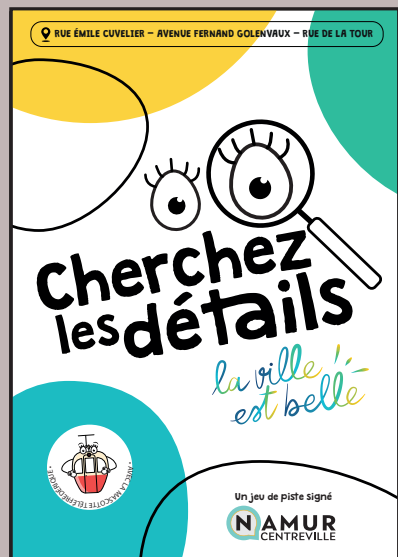
Dans chaque jeu, tu es guidé par une mascotte, tu explores les différents quartiers namurois et (re)découvre leurs spécificités tout en t'amusant.





Part à l'aventure avec **Mélanie**
Dans la rue de Bruxelles.

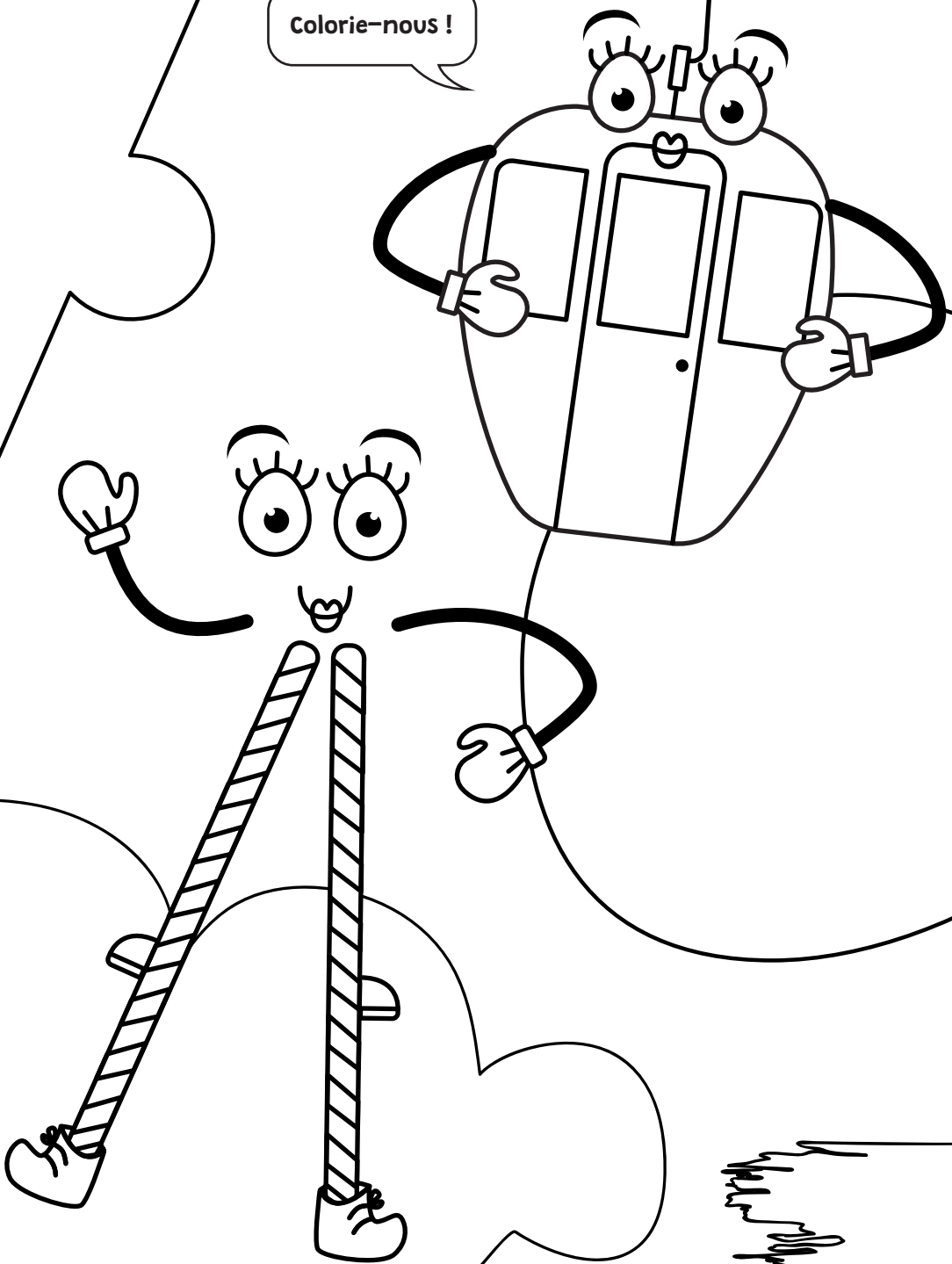
Mène l'enquête accompagné de
Téléfrédérique dans la rue
Emile Cuvelier, de l'Avenue Fernand
Golenvaux et de la rue de la Tour.

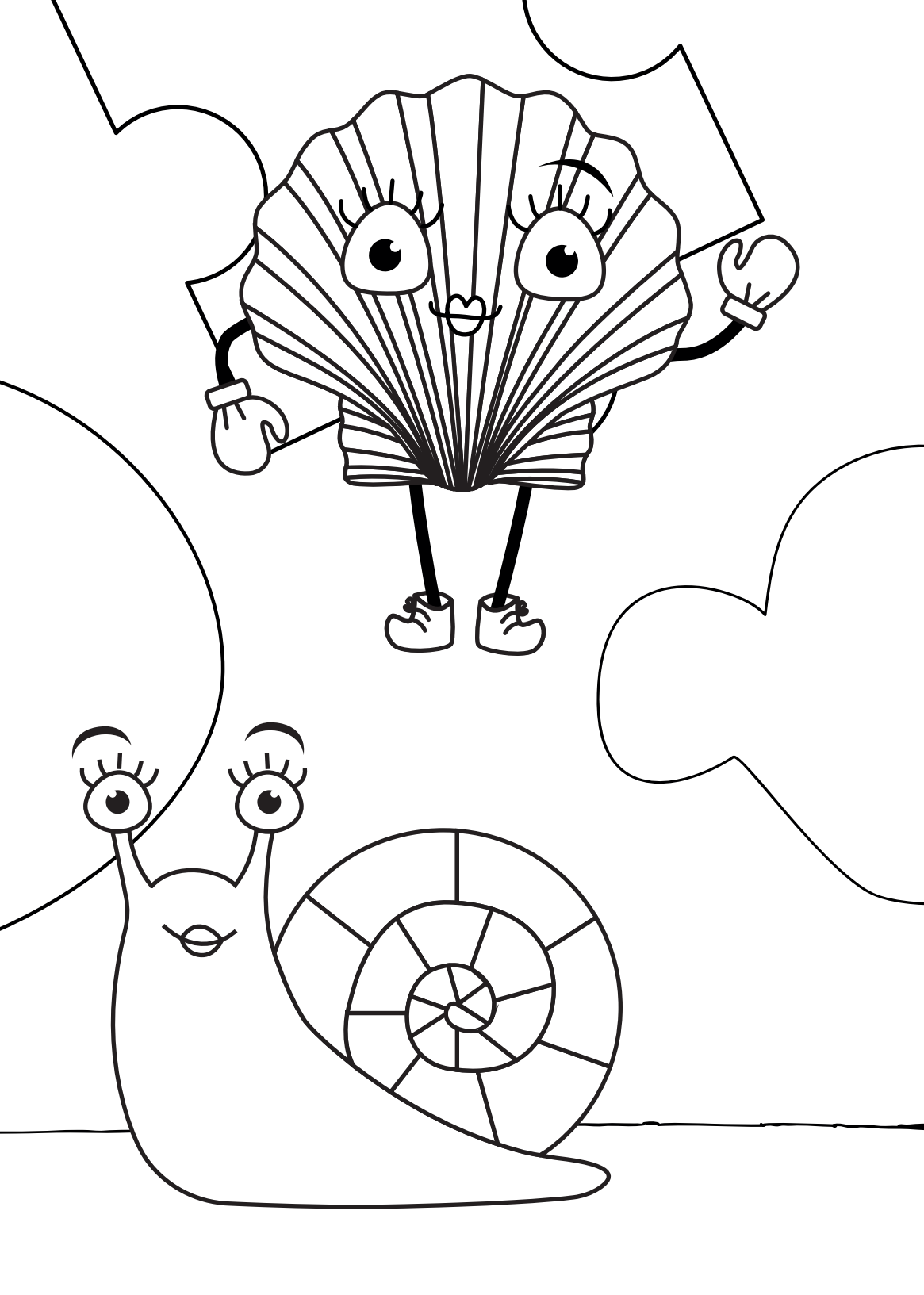


Laisse-toi guider par **Carmacole**
dans la rue des Carmes, la rue des
Croisiers et la rue Saint-Joseph.

Disponibles à l'espace
Namur CentreVille
(rue du Beffroi n°11)

Colorie-nous !







NAMUR CENTREVILLE

**Rue du Beffroi 11, 5000 Namur
081/26.26.38**

**Du lundi au vendredi de 9h à 18h
et le samedi de 9h à 16h.**

**L'espace Namur CentreVille met gratuitement
à votre disposition :**

**Une terrasse, un espace étude et coworking,
un espace d'allaitement et de change,
une boîte à livres et une Conciergerie.**