

Cherchez les détails

la ville
est belle



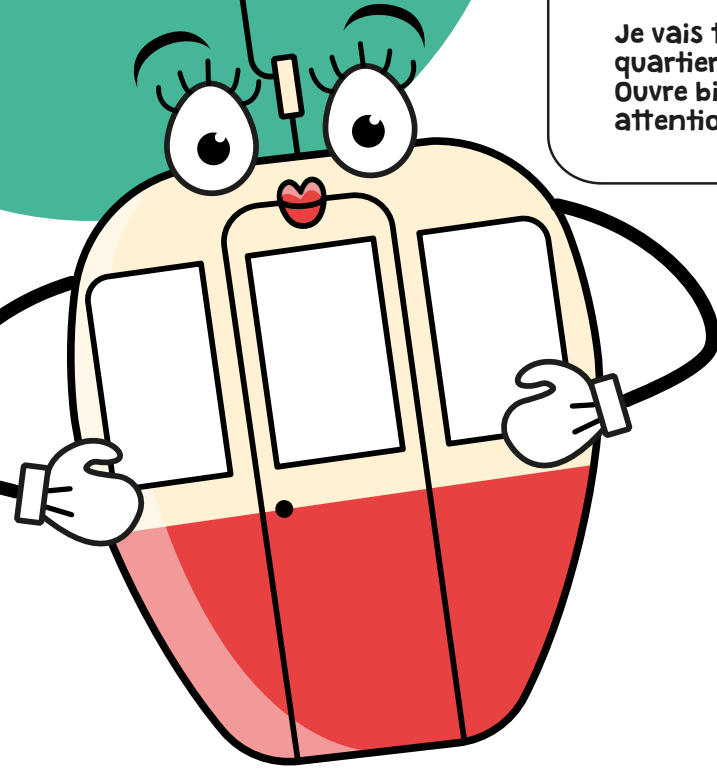
Un jeu de piste signé

NAMUR
CENTREVILLE

Coucou toi !

Je m'appelle Téléfrédérique,
j'aide les gens à rejoindre la
Citadelle depuis le centre de
Namur. Mais aujourd'hui, je
serai ton guide !

Je vais te faire découvrir un
quartier rempli d'histoires.
Ouvre bien tes yeux et prête
attention aux détails.



N'oublie pas que tu disposes
d'indices pour t'aider !
Ils sont repris à la fin du livret.
Repère facilement lorsqu'un
indice est disponible grâce
au symbole suivant : ⚙

Tu es prêt-e ?
Alors c'est parti!!!!

ÉTAPE 1

Pour commencer l'aventure, rends-toi au croisement de la rue Emile Cuvelier et de la rue de l'Ange. Tu y trouveras un bâtiment qui existe depuis plus de 300 ans. Regarde autour de toi et trouve ce bâtiment. Quel commerce occupe le rez-de-chaussée de ce bâtiment ?

— — — — —



INDICE DISPONIBLE

LE SAVIEZ-VOUS ?



Renommée rue Émile Cuvelier en 1889, celle-ci s'appelait autrefois rue des Fossés, car elle longeait les fossés de la troisième enceinte de Namur. Elle prit par la suite le nom du 6^e bourgmestre de Namur : Émile Cuvelier.

ÉTAPE 2

Le commerce suivant est une pharmacie. Mets-toi devant la vitrine en lui tournant le dos. Compte le nombre de petits personnages de l'artiste Isaac Cordal que tu vois devant toi. Écris ce chiffre pour t'en souvenir.

—



INDICE DISPONIBLE

LE SAVIEZ-VOUS ?

Isaac Cordal est un artiste espagnol qui aime représenter des statues miniatures aux allures de fonctionnaires. À Namur, celles-ci sont cachées dans des endroits inhabituels comme dans une niche, un œil de bœuf, un rebord de mur... Il existe un parcours disponible à l'Office du Tourisme.

Les statuettes ont pour but de faire réfléchir quant à la place que nous avons dans la société : l'isolement des temps modernes, le capitalisme, l'aliénation par le travail ou encore le réchauffement climatique.



ÉTAPE 3

Fais 22 pas devant toi, traverse et rejoins le trottoir d'en face (en faisant bien attention aux voitures). Retourne-toi pour trouver les flèches perdues d'un ami à moi. Combien en as-tu trouvées ?

--

Mais attention ! Ce ne sont pas les seules flèches qu'il va falloir retrouver. Fais 22 pas et traverse à nouveau la route (en faisant attention aux voitures) et lève les yeux. Sur ce deuxième arrêt, combien de flèches as-tu comptées ?

--

Maintenant, fais le total des flèches que tu as retrouvées.

-- + -- = --



INDICE DISPONIBLE

ÉTAPE 4

Pour te rendre au prochain point, trouve le numéro de rue grâce à l'énigme suivante :

Nombre de
(voir 2^e étape)



+ Nombre
total de



= --

Rends-toi à ce numéro.
Entre quels commerces te trouves-tu ?

----- et -----



INDICE DISPONIBLE

ÉTAPE 5



QUESTION DIFFICILE

Place-toi devant cette porte.
Prends du recul pour bien
l'observer.



Un chiffre est formé par une
répétition de symbole. Lequel ?
Entoure la réponse :

3 - 5 - 9



INDICE DISPONIBLE



LE SAVIEZ-VOUS ?

Née avec la Belgique, cette
boulangerie a été fondée en
1831. Depuis sept générations,
la passion du pain se passe de
main en main dans la famille
Legrand. Charles Maurice ouvre
la première enseigne à
Monceau-sur-Sambre.
Aujourd'hui, Dominique,
Angela, Pamela et Alexander
Legrand perpétuent la
tradition familiale à Namur.

ÉTAPE 6

Suis la bonne odeur de pain.
Elle émane d'une des plus
anciennes boulangeries
belges. Trouve celle-ci en
avançant dans la rue.

BOULANGERIE

En quelle année a-t-elle
été créée ?



INDICE DISPONIBLE

ÉTAPE 7

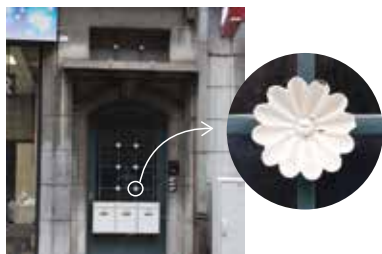
Remplace les chiffres de la date
précédemment trouvée (dans
l'ordre) dans le calcul
ci-dessous. Ensuite,
résous le calcul.

$$_ \times (_ + _ - _) = _ _$$

ZONE DE CALCULS

ÉTAPE 8

Rends-toi au numéro (de la rue) trouvé dans l'étape précédente. Anciennement, cette porte ressemblait à ça :



Combien de fleurs blanches y avait-il sur cette porte ?

2 - 5 - 8 - 13

Additionne les deux chiffres que tu as entourés pendant ce jeu pour trouver le prochain numéro. L'as-tu trouvé ? Quel est le commerce correspondant à ce numéro de rue ?

— ' — — — — — — — — — —



INDICE DISPONIBLE



LE SAVIEZ-VOUS ?

Deux éléments architecturaux contrastent au croisement entre la rue Émile Cuvelier et la rue Pépin. L'ancien hôtel de Francquen (bâtiment rouge) est à pan coupé (l'angle du bâtiment a été comme « coupé »), tandis que le bâtiment en face est à angle arrondi.



LE SAVIEZ-VOUS ?

Plus loin dans la rue, on peut apercevoir les vestiges de l'hôtel d'Harscamp, principal hôtel chic de Namur aux 18^e et 19^e siècles, et dont l'entrée se trouvait place de l'Ange. Vendu et démolì en 1974, il abrite aujourd'hui une seigneurie et un rez-de-chaussée commercial (la Galerie Jardin d'Harscamp).

ÉTAPE 9

À quelques pas d'ici, tu vas devoir trouver une arche. En dessous de celle-ci, est inscrit le nom d'un architecte. Quel est-il ?

— — — — — — — — — —

Tu viens donc de trouver le premier architecte. En face de toi se trouve le

— H — — — — — de Namur.

Sur sa façade, en dessous d'une statue, se cache un deuxième architecte.

TH. — — — — — — — — — —



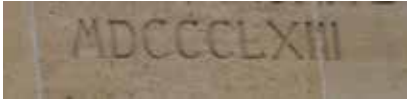
INDICE DISPONIBLE

ÉTAPE BONUS



QUESTION DIFFICILE

Pour les plus audacieux, déchiffre la date sur ce bâtiment.
Sachant que M = 1000, D = 500, C = 100, L = 50, X = 10, I = 1



LE SAVIEZ-VOUS ?



Une œuvre surprenante scrute en permanence le théâtre. En effet, l'artiste Olivier Jovant a figé le portrait de l'acteur Benoit Poelvoorde avec d'anciennes clés récupérées. Emplacement judicieux, car Benoit Poelvoorde est le créateur et directeur de « l'Intime festival », qui se déroule au théâtre fin août, début septembre.

ÉTAPE 10

Retourne-toi et essaye de trouver une autre statue d'un personnage célèbre de l'histoire namuroise. Comment s'appelle ce personnage ?



INDICE DISPONIBLE

LE SAVIEZ-VOUS ?

Le personnage dont vous avez trouvé le nom est un artiste aveugle, compositeur de chansonnettes en wallon namurois. Sa plus célèbre chanson, Bia Bouquet, devient l'hymne officiel de la ville de Namur en 1857. Connais-tu les paroles de la chanson ? Scanne le QR code pour l'écouter.



ÉTAPE 11

AUTOUR de toi, trouves les lettres manquantes des enseignes suivantes :



Quel mot peux-tu former avec les 4 lettres ? _ _ _ _

Tu as trouvé ? Bravo ! Une rue non loin de la statue porte ce nom, trouve-la !



INDICE DISPONIBLE

ÉTAPE 12

Dans cette rue se trouve un vestige de l'ancien temps à Namur.
Comment s'appelle-t-il ?

_ _ _ _ _ SPILAR

En quel siècle a-t-il été édifié ? _ _^e siècle

En quelle année a-t-il été restauré ? _ _ _ _

Quel matériau est utilisé pour la construction de la bâtisse ?

_ _ _ _ _

Quel matériau est utilisé pour la toiture ? _ _ _ _ _



INDICE DISPONIBLE

ÉTAPE 13

Avec le nom SPILAR, forme un autre mot commençant par la lettre S et finissant par un E qui rappelle la forme d'une coquille d'escargot.

Une S _ _ _ _ E

Ton dernier arrêt se trouve en dessous de la ... (mot que tu viens de trouver).

Pour t'y rendre, tu vas devoir continuer la rue de la Tour et rentrer dans l'avenue Fernand Golenvaux qui se trouve en face de toi.



INDICE DISPONIBLE



LE SAVIEZ-VOUS ?

Alors qu'il n'est qu'échevin, Fernand Golenvaux se fait remarquer lors de la défense de Namur pendant la Première Guerre mondiale. En 1924, il devient le 11^e bourgmestre de Namur et donne pendant son mandat son aspect de cité moderne à la ville.



LE SAVIEZ-VOUS ?

Anciennement appelé « Maison de la Culture », Le Delta a été rénové et étendu pour finalement rouvrir ses portes le 21 septembre 2019. Choisi par un groupe de travail, le nom « Delta » est chargé de symbolique, faisant référence aux cours d'eaux, à la lettre grecque, au symbole mathématique et philosophique.

Au bout de cette rue se trouve le Delta, aujourd'hui lieu culturel important de Namur. Une fois arrivé au Delta, place-toi comme sur l'image suivante :



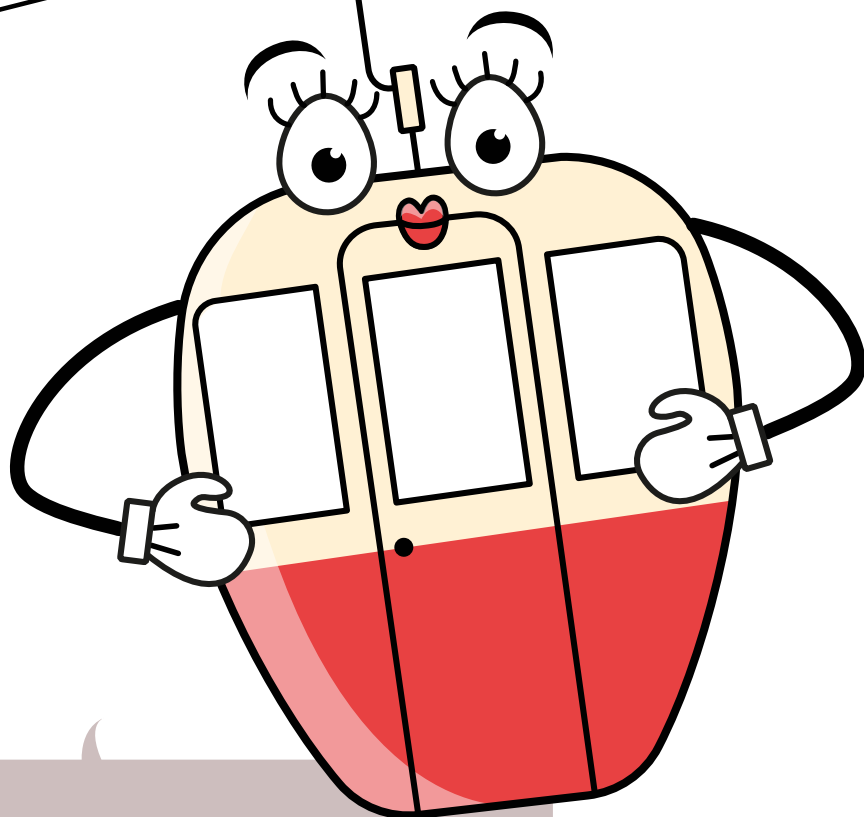
ÉTAPE 14

Devant toi se dresse la belle citadelle de Namur. Aujourd'hui, je suis un petit peu farceur. J'ai caché des erreurs dans l'image suivante. Elles sont au nombre de 5. Arriveras-tu à toutes les retrouver ?



ÉTAPE 15

Super, tu as trouvé toutes les différences.
Essaye de me trouver, je suis juste derrière toi ! Je me trouve sur
l'arceau correspondant au nombre d'erreurs que tu devais trouver
+2.



Félicitations !

Le jeu est maintenant terminé. Rends-toi
à l'Espace Namur CentreVille (rue du
Beffroi, 11) avec ton livret complété afin
d'obtenir ta surprise.

FEUILLES D'INDICES

ÉTAPE 1



ÉTAPE 2



ÉTAPE 3



ÉTAPE 4

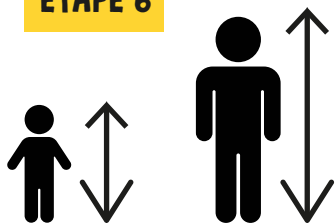


ÉTAPE 5



Colorie sur la photo les cases où tu vois ce symbole.

ÉTAPE 6



ÉTAPE 8



ÉTAPE 9



ÉTAPE 10



ÉTAPE 12



ÉTAPE 11



1



2



3

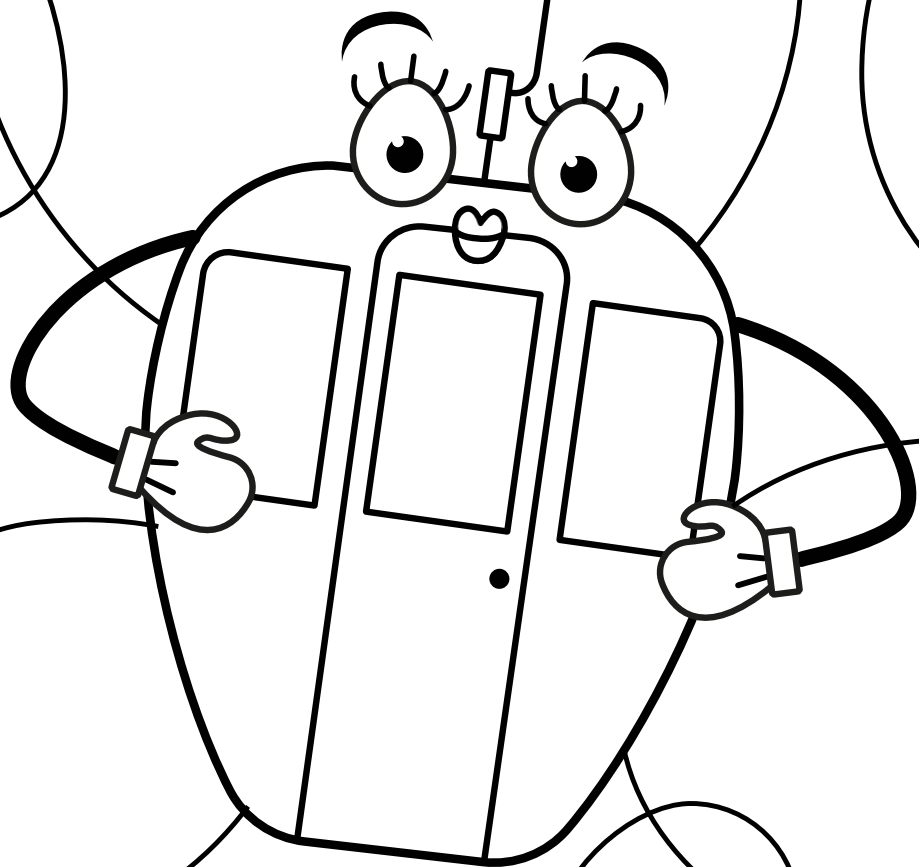


4

Le mot que tu cherches est écrit dans l'énoncé de l'étape

ÉTAPE 13





Colorie-moi !

J'ai adoré jouer avec
toi. À bientôt pour de
nouvelles aventures !



**Rue du Beffroi 11, 5000 Namur
081/26.26.38**

**Du lundi au vendredi de 9h à 18h
et le samedi de 9h à 16h**

**L'espace Namur CentreVille met gratuitement
à votre disposition :**

**La Terrasse, un espace étude et coworking, un
espace d'allaitement et de change et la
Conciergerie**